

**ASSUNTO:** Configuração de Rede e Impressora.

**OBJETIVO:** Guiar passo a passo o procedimento a ser tomado.

**DESTINO:** Equipe de Vendas Magneti Marelli by Texa, Distribuidores e usuários.

### **ITENS ABORDADOS NESTE BOLETIM TÉCNICO**

- **CARACTERÍSTICAS TÉCNICAS PARA CONFIGURAÇÃO DE REDE**
- **GUIA DE CONFIGURAÇÃO DA REDE WI-FI E IMPRESSORA**

### **CARACTERÍSTICAS TÉCNICAS**

O Axone Direct (scanner portátil) detém de uma tecnologia de conexão sem fios (WI-FI) o que possibilita a ele se ligar a Internet e conectar-se a qualquer rede disponível. Graças a esta tecnologia o Direct comunica-se com uma impressora possibilitando ao cliente realizar uma impressão de um laudo de suas análises veiculares.

Para que possa ser feita uma impressão pelo Axone Direct, o cliente precisa ter em mãos a senha de sua rede, uma impressora WI-FI previamente configurada a rede.

### **AXONE Direct para veículos leve, utilitários e motocicletas**



Figura 1 – Axone Direct

**GUIA DE CONFIGURAÇÃO DA REDE WI-FI E IMPRESSORA**

Na tela inicial do equipamento entre em **ASSISTÊNCIA**.

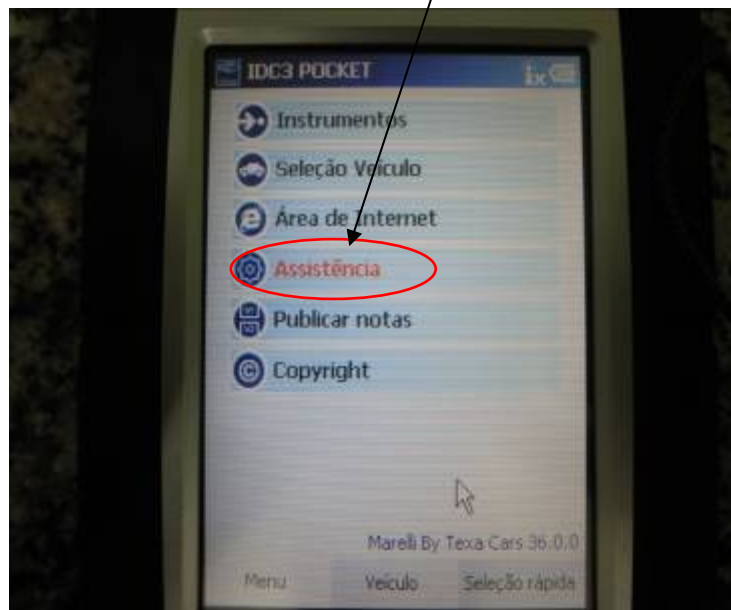


Figura 2 – Tela Inicial

Na tela seguinte entre em **Opções de Rede e Wi-Fi**.

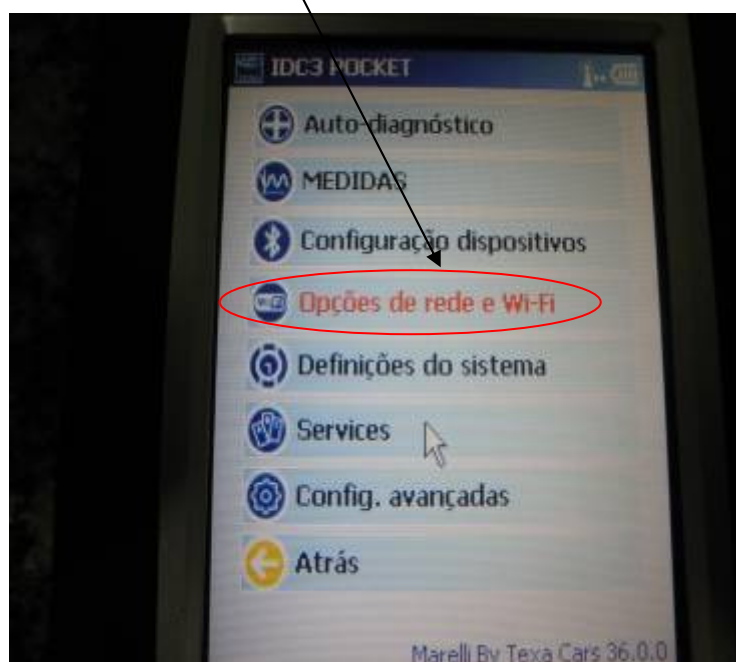


Figura 3 – Opções de rede e Wi-Fi

Feito isto clique em **Ligar Wi-Fi**.

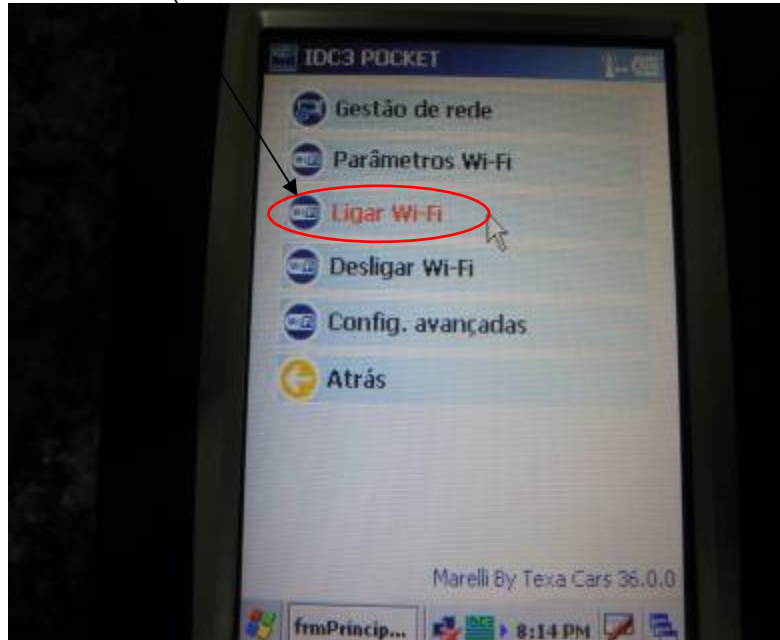


Figura 4 – Ligar Wi-Fi

Note que ao ligar o Wi-Fi um ícone no canto superior direito ao lado da bateria começa a piscar e aparecem três bolinhas ao lado.

Depois de ligar o Wi-Fi clique no ícone **Atrás**.

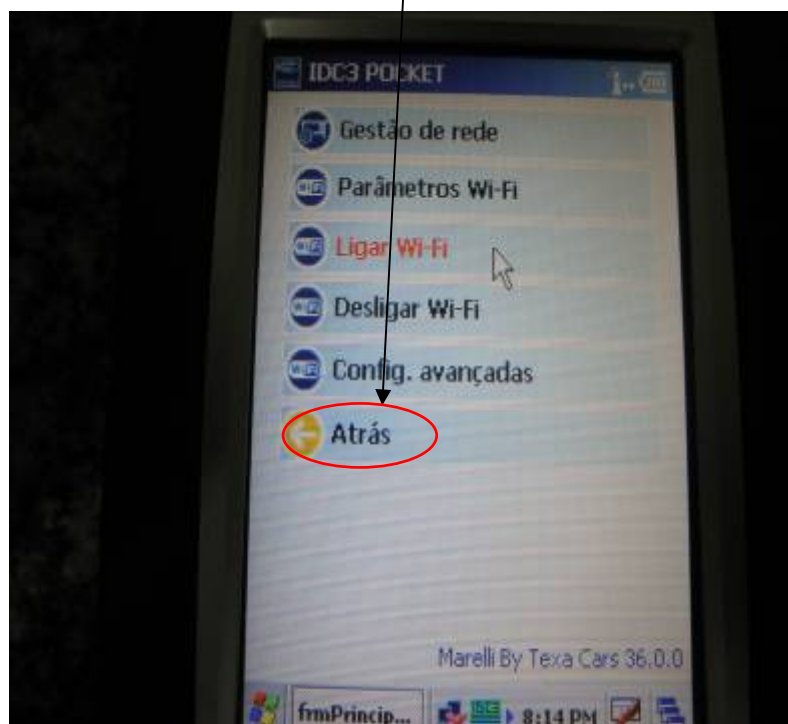


Figura 5 - Atrás

Na tela anterior entre em **Configuração Avançada**.

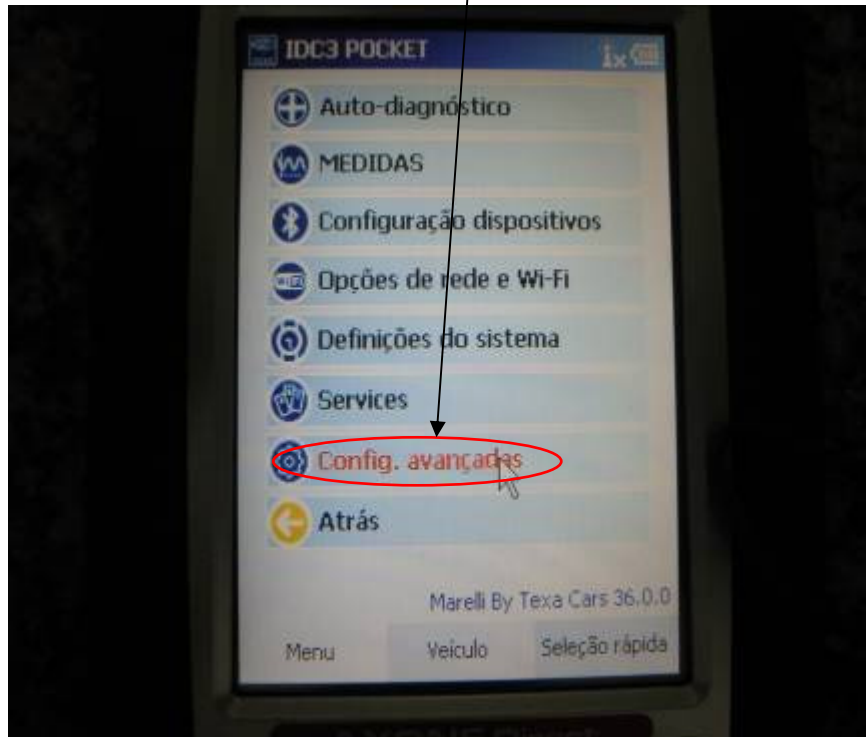


Figura 6 – Configuração Avançada

Vá até **Barra de Ferramentas**.

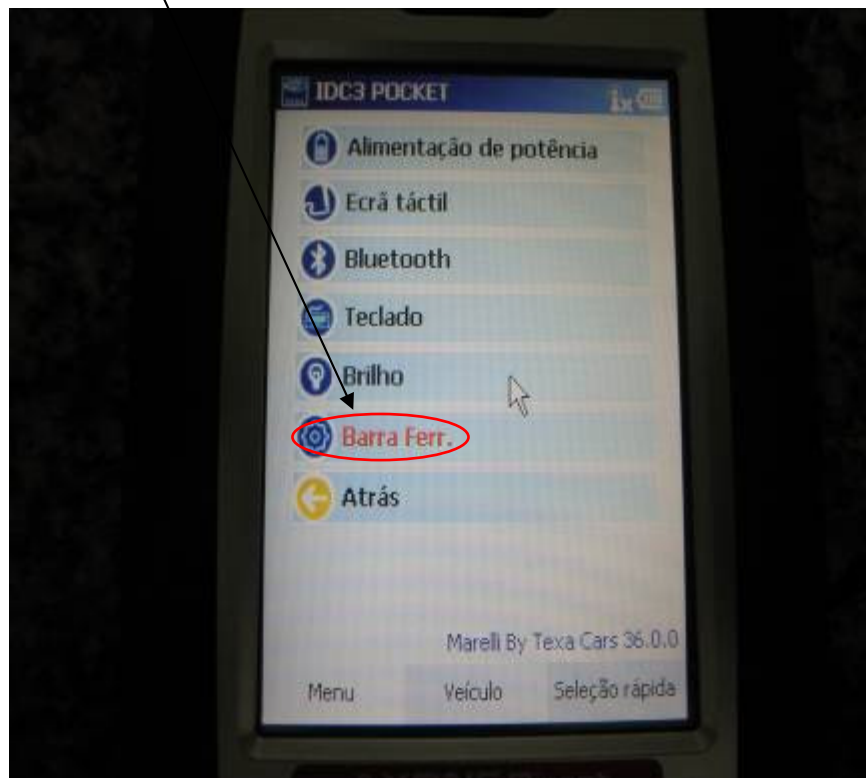


Figura 7 – Barra de Ferramentas

Depois clique em **Ver Barra de Ferramentas**.

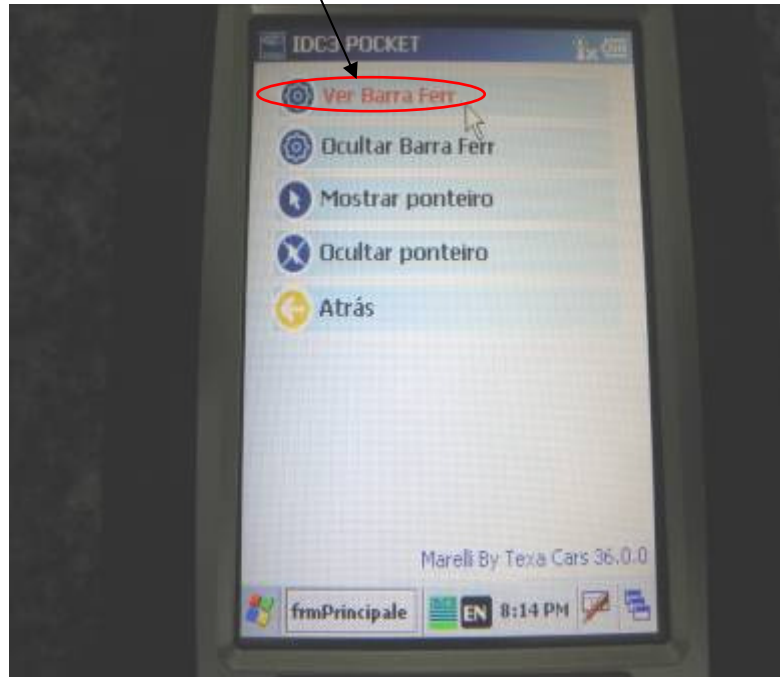


Figura 8 – Ver Barra de Ferramentas

Irá aparecer uma barra inferior na tela e nela terá um **Ícone de Computador** para a conexão Wi-Fi, quando identificá-lo clique duas vezes.

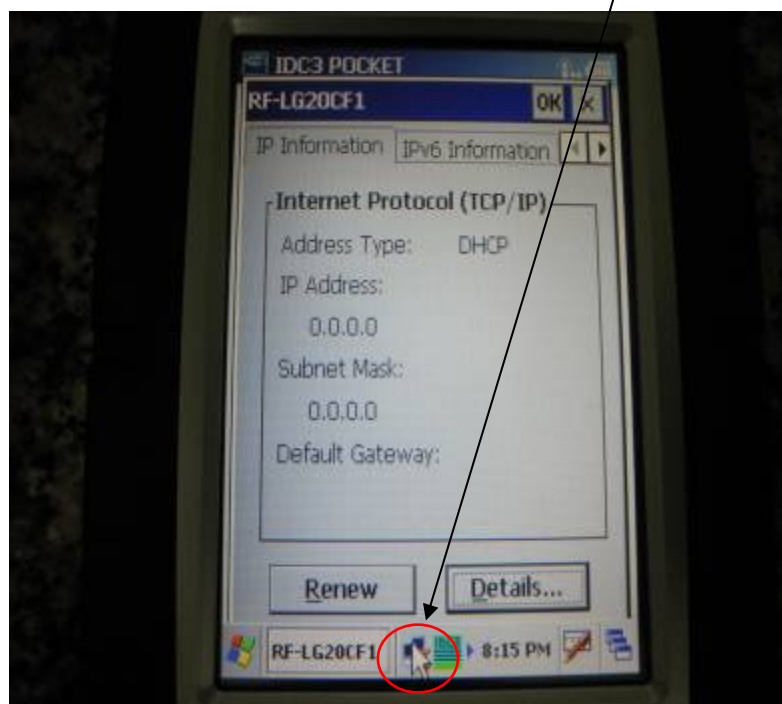


Figura 9 – Ícone de conexão Wi-Fi

Verifique que nesta tela ainda não aparece o número do IP, então avance pela **Flecha** no canto superior direito até chegar a **Wireless Information**.

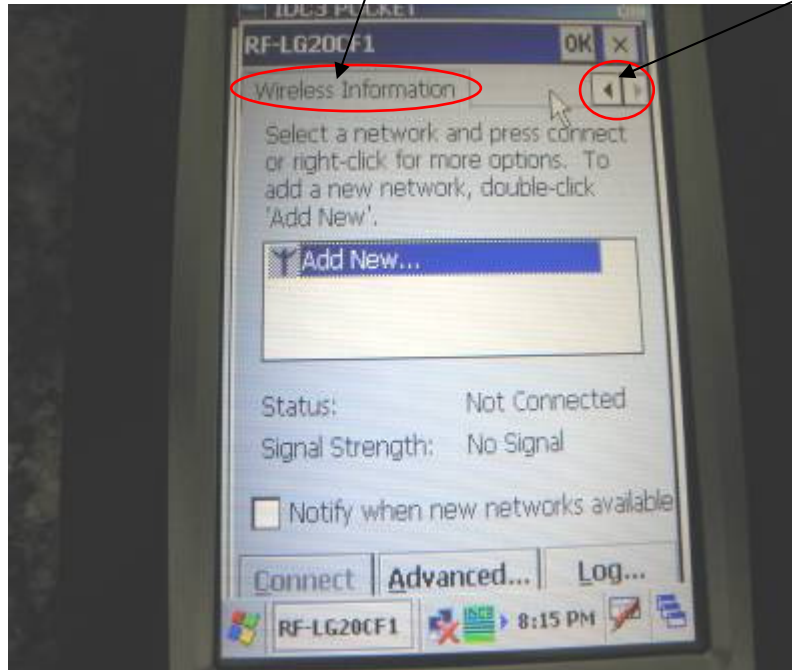


Figura 10 – Wireless Information

Nesta tela irá aparecer a sua **Rede Local**, caso isto não ocorra clique em **ADD New**.

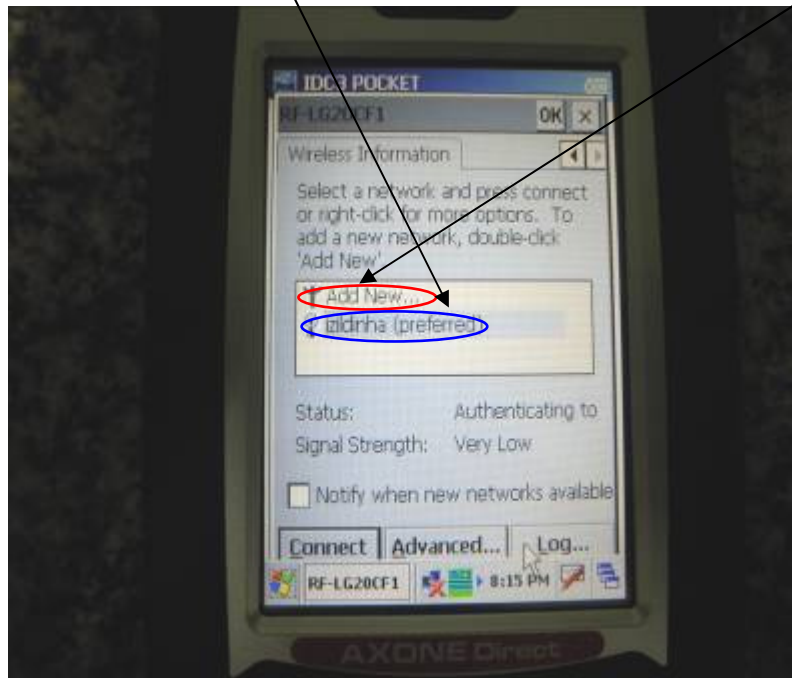


Figura 11 – Add New e Rede Local

Selecione a sua rede local e em seguida clique em **CONNECT**.

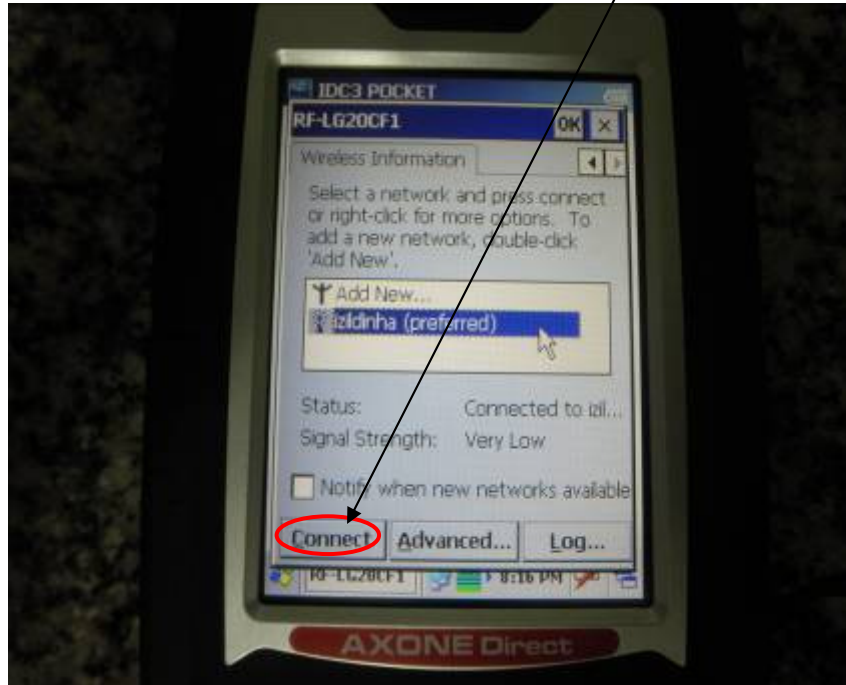


Figura 12 - Connect

Na descrição de **STATUS** aparece a seguinte mensagem: “Connected to Nome da Rede Local”. Então clique em **OK** que aparece no canto superior direito.

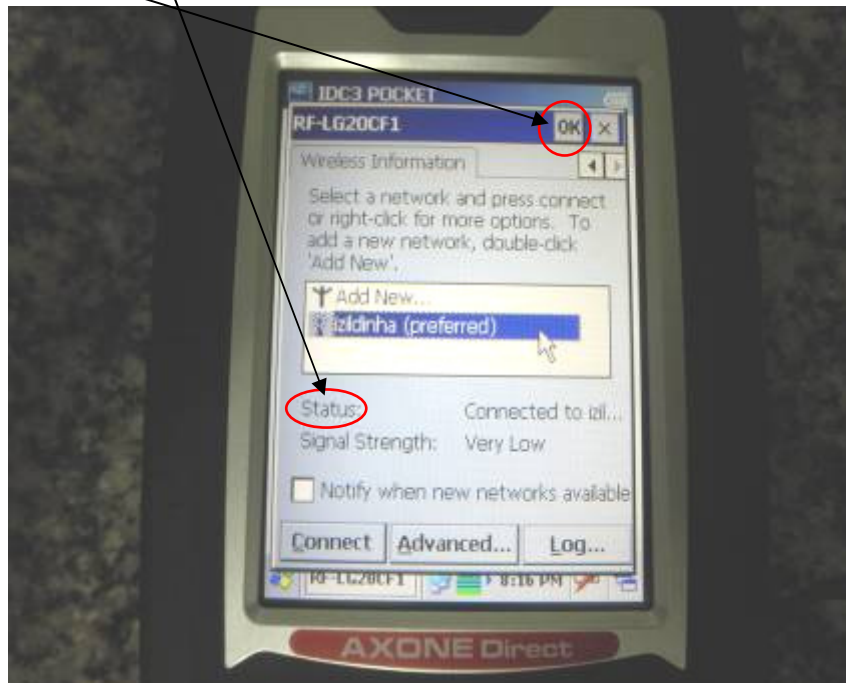


Figura 13 – Status e Ok

Volte até a tela de **Assistência** e entre em **Opções de Rede e Wi-Fi**.

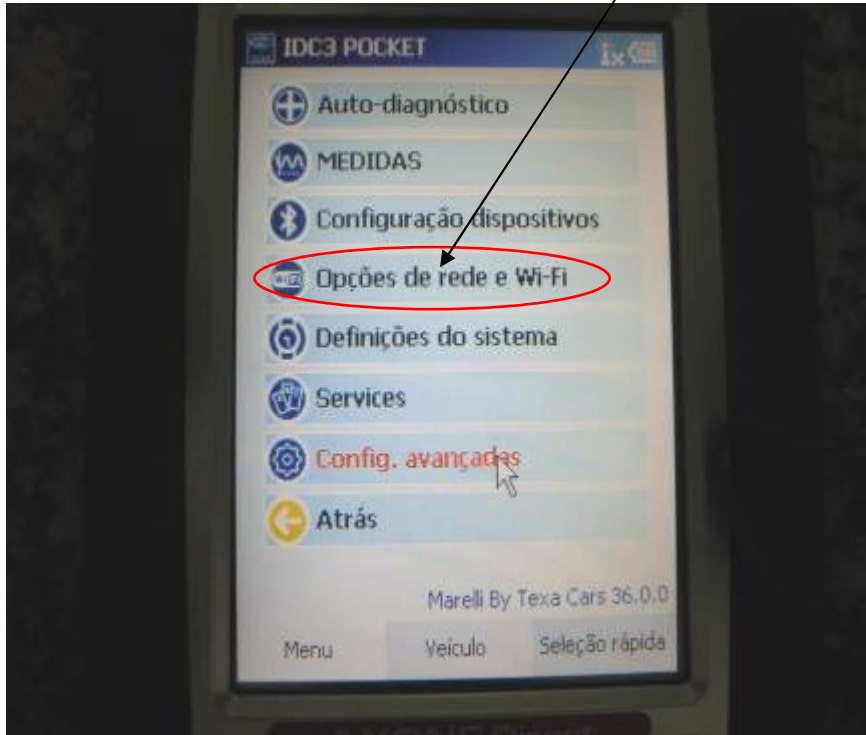


Figura 14 – Opções de rede e Wi-Fi 2

Depois clique novamente em **Ligar Wi-Fi**.

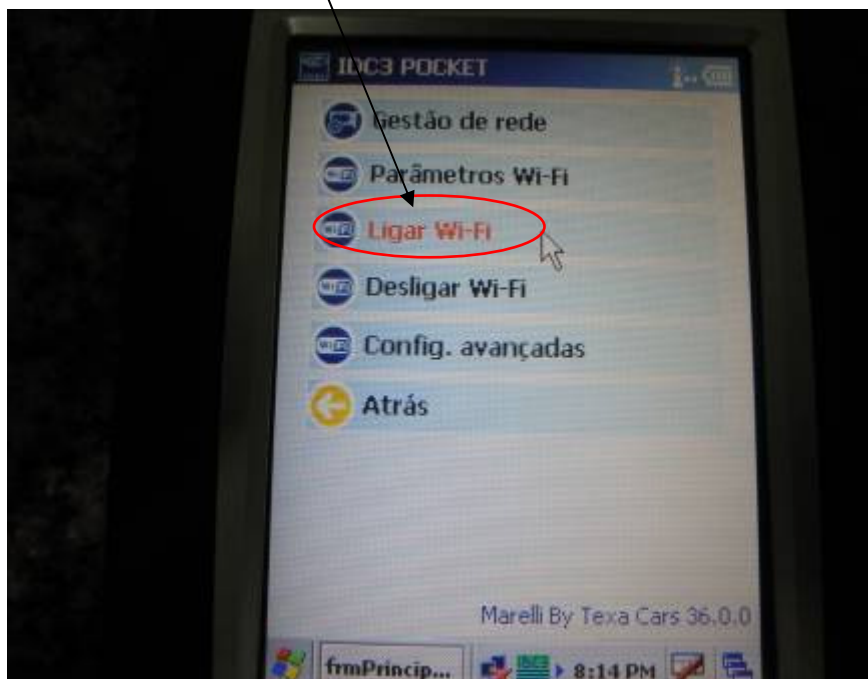


Figura 15 – Ligar Wi-Fi 2

Ainda na mesma tela depois de ligar o Wi-Fi, entre em **Gestão de Rede**

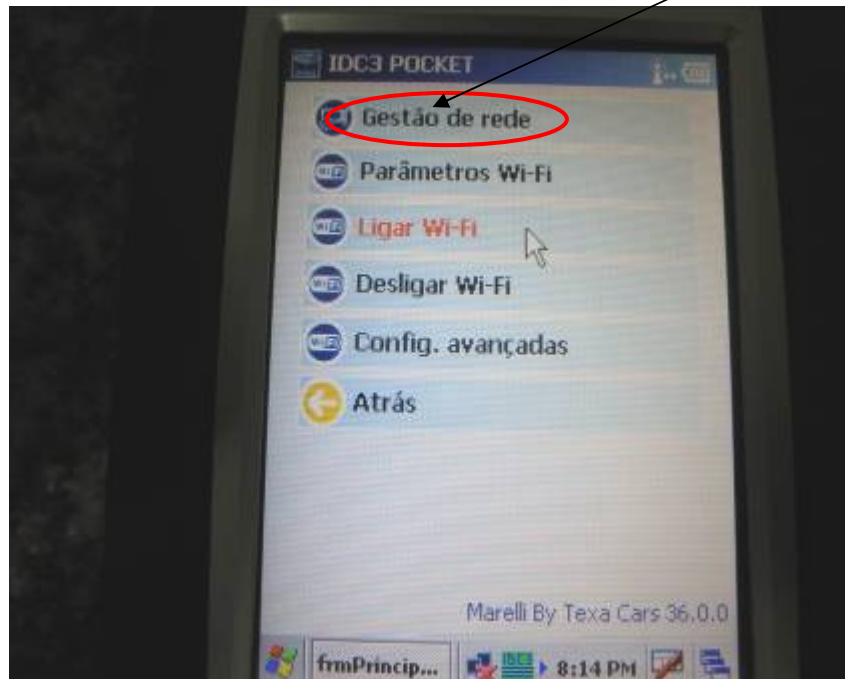


Figura 16 – Gestão de Rede 2

Selecione **Wi-Fi Network**.

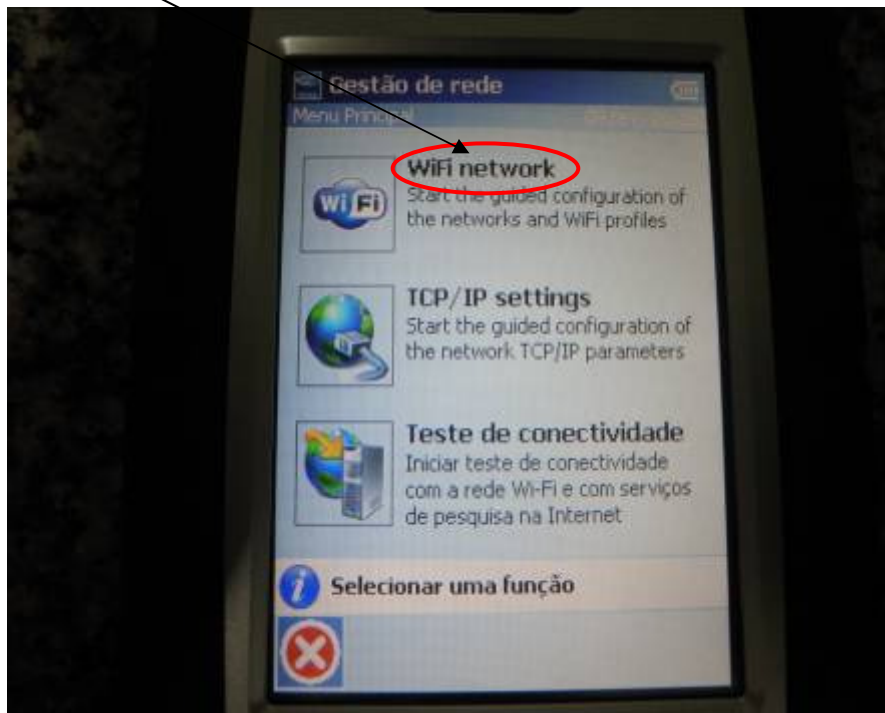


Figura 17 – Wi-Fi Network

Na tela seguinte irá aparecer a sua rede local e o sinal de conectividade disponível, uma vez tendo sinal suficiente para a conexão **Clique em cima dela.**

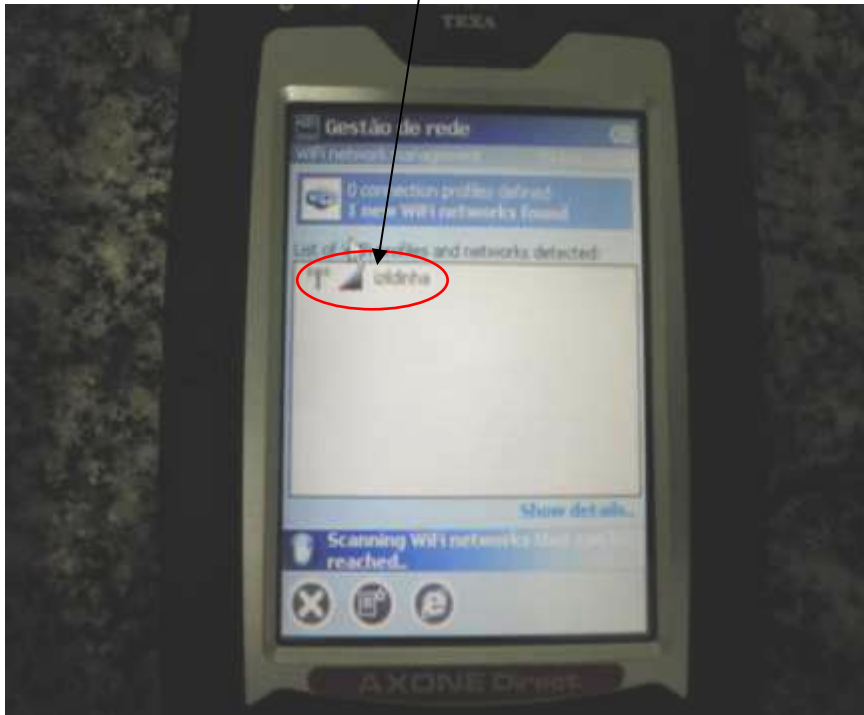


Figura 18 – Sinal de Conexão da Rede

Na tela da sua rede selecione da seguinte forma:

**Authentication: WPA – PSK**

**Coding: TKIP**

**Network Key: A senha da sua rede Local**

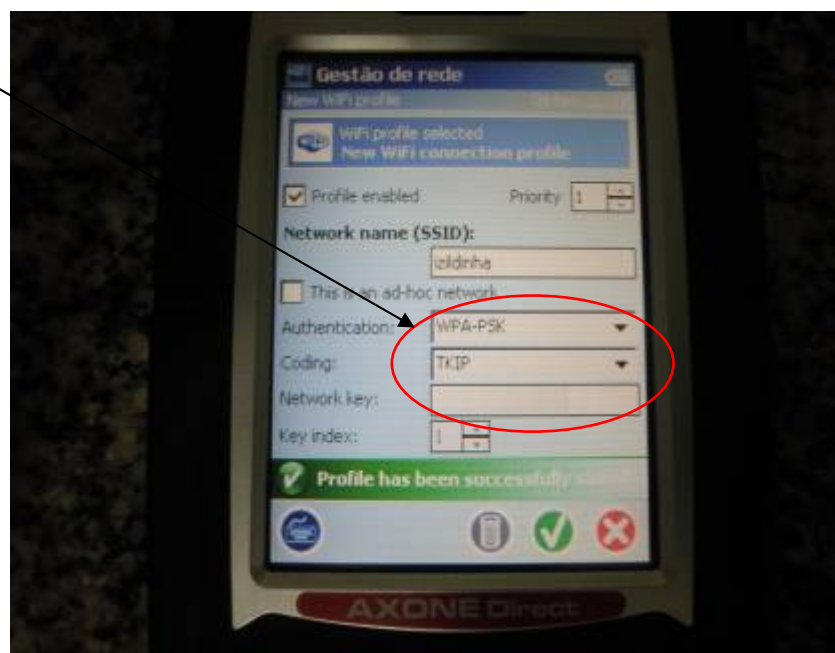


Figura 19 – Configuração da Rede

Clique no **Ícone Verde**.

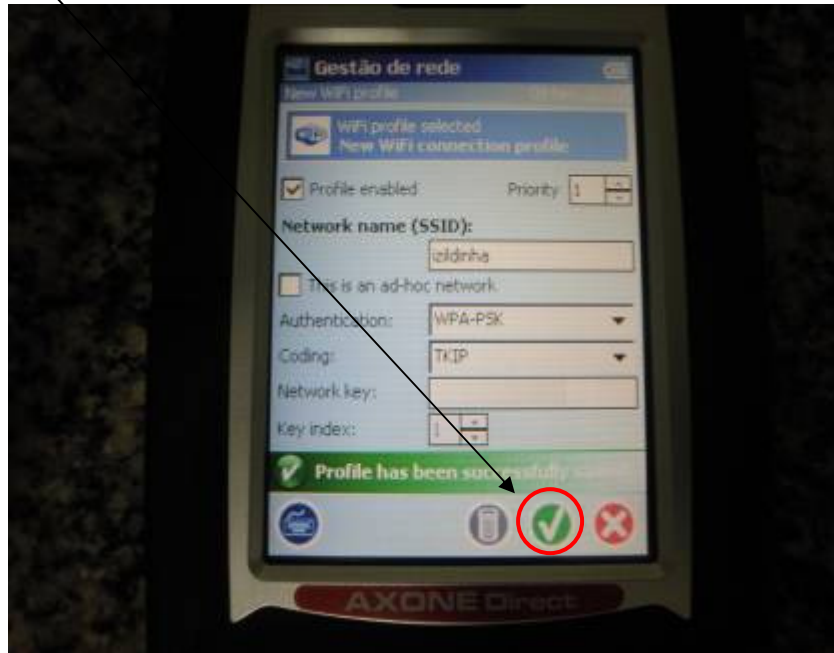


Figura 20 – Ok

Volte à tela anterior e selecione **Teste de Conectividade**.

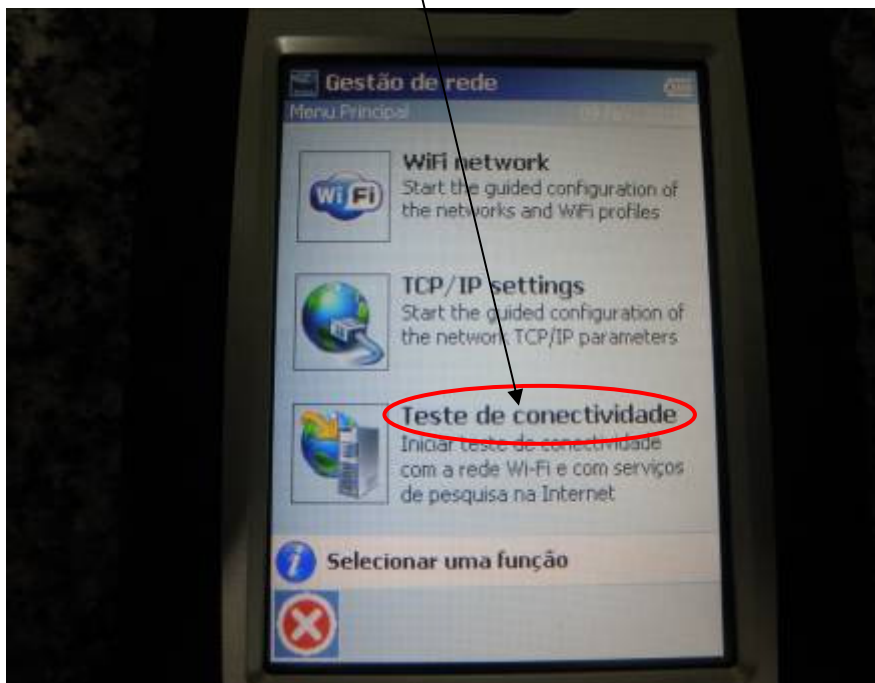


Figura 21 – Teste de Conectividade

Depois de clicado em teste de conectividade, você verá uma tela para verificar se sua rede pode ser conectada com o Direct caso ocorra algum erro de comunicação volte até o passo da digitação da Senha de Rede e digite-a novamente.

Clique em **Start** para iniciar o teste de conectividade.

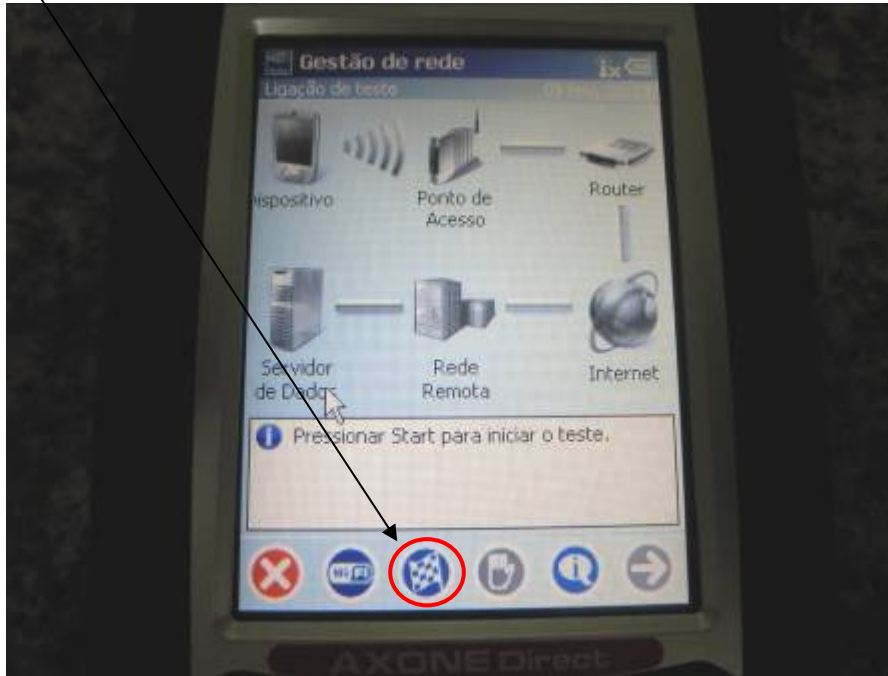


Figura 22 - Start

O teste irá decorrer e ao final dele aparecerá esta tela de conclusão.

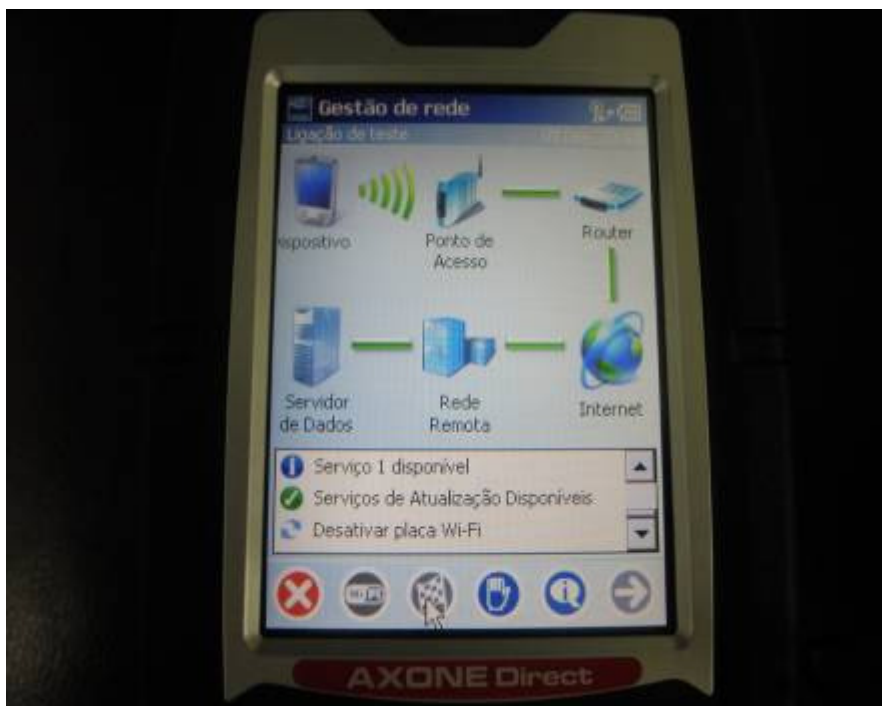


Figura 23 – Finalização do teste

Uma vez concluído o teste o próximo passo será a configuração da impressora Wi-Fi.

Volte na tela inicial do Equipamento, entre em Assistência novamente e desta vez clique em **Configuração de Dispositivos**.

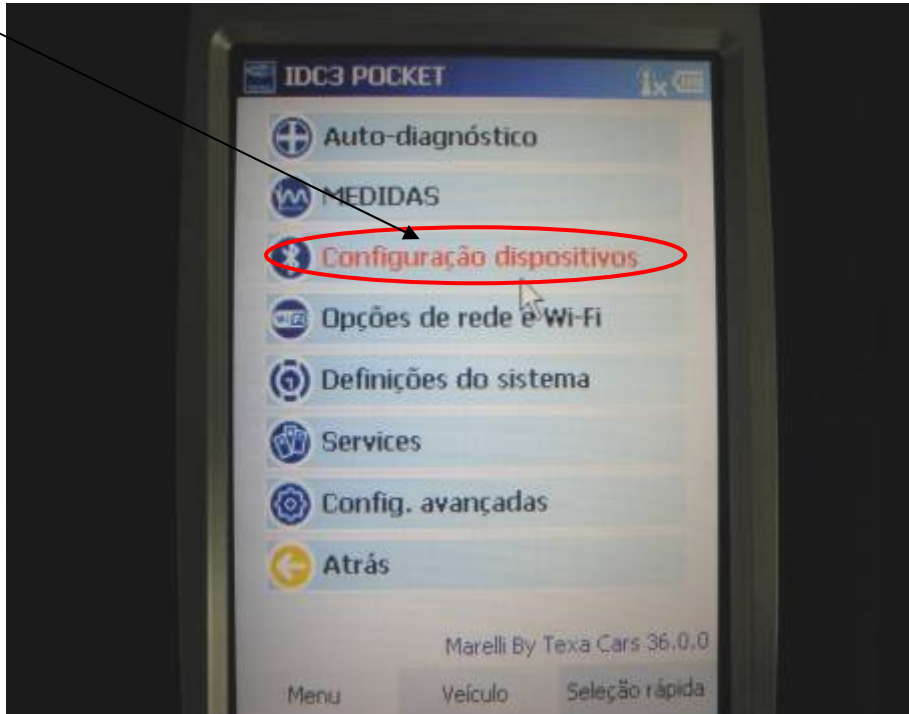


Figura 24 – Configuração de Dispositivos

Selecione **Dispositivo Bluetooth**.

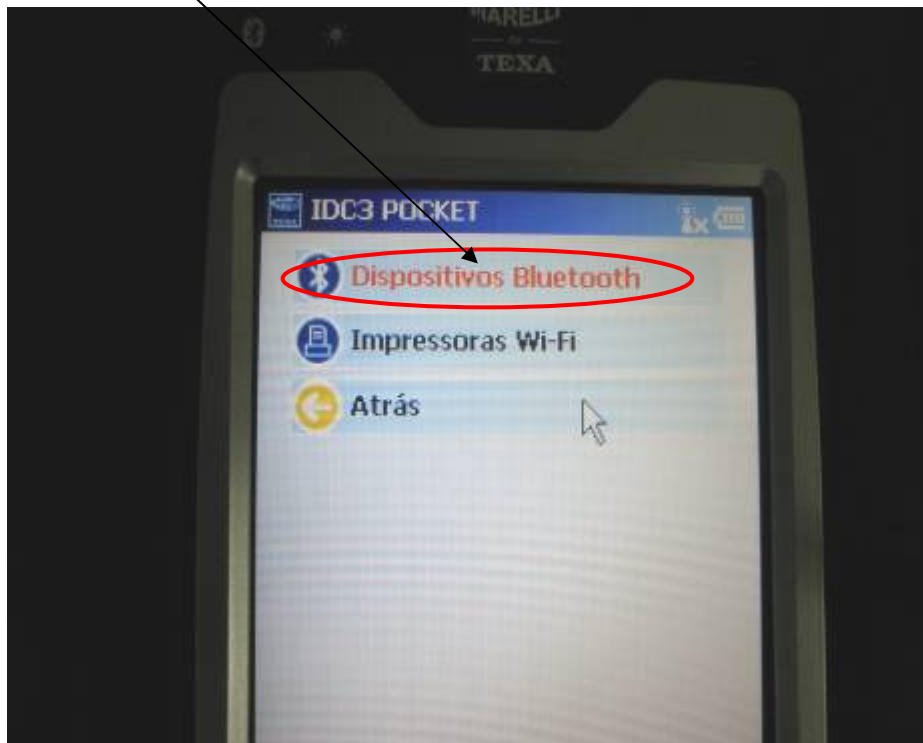


Figura 25 – Dispositivos Bluetooth

Uma nova tela surgira e nela faça a **Pesquisa de Impressoras Disponíveis**.

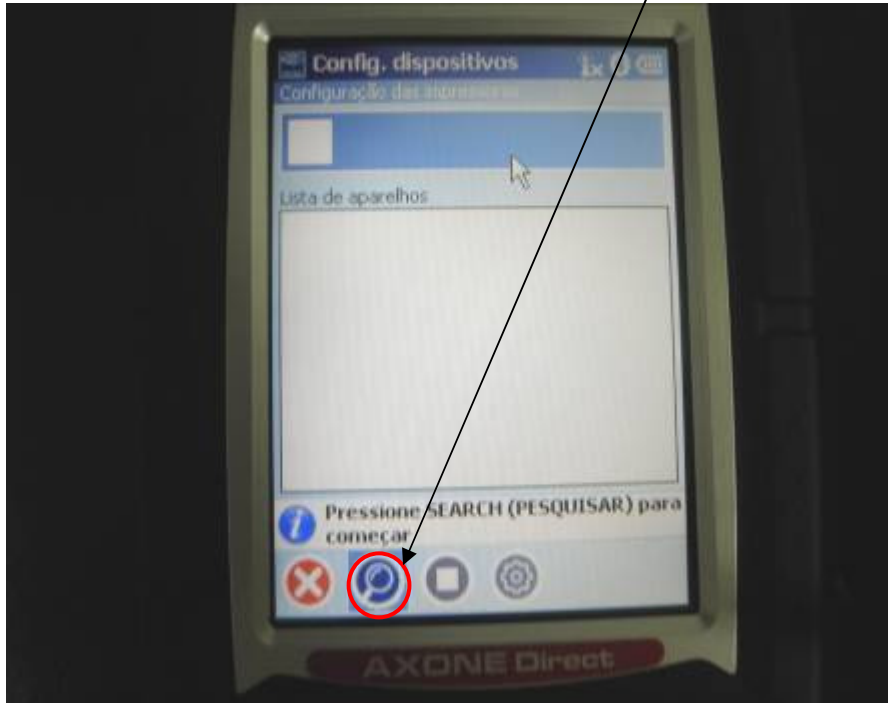


Figura 26 – Pesquisa de Impressoras

Se sua impressora for Wi-Fi e estiver corretamente conectada a sua rede Wi-Fi ela irá aparecer na tela, uma vez encontrada é só clicar nela e irá aparecer um OK ao lado de Pesquisa, clique neste ícone, assim sua impressora já estará habilitada.

Uma vez conectada a impressora, sempre que for feita uma análise veicular ficará habilitado o ícone de imprimir na mesma tela.

Para eventuais dúvidas ou sugestões de melhoria, por favor, contate um de nossos canais de atendimento.